



# CADDY MAXI TPMR 7 ou 5 + 1



  
**handi'auto**  
Créateur de liberté

Véhicules clés en main - Reprises - Financements

**Découvrez le  
véhicule en vidéo**





## PRÉSENTATION DU VÉHICULE

### Un véhicule idéal pour les familles et les professionnels du transport.

En plus de la grande place disponible dans ce véhicule, le Caddy Maxi est un véhicule très confortable. Pensé pour être un véhicule familial, cette voiture est idéale pour de longs trajets : sièges confortables, ventilation performante, plusieurs prises disponibles (parfait pour la recharge des téléphones), etc.

Grâce à ses options comme les sièges pliables sur paroi ou sa rampe repliable « taxi », le Caddy Maxi TPMR est un véhicule parfait pour les professionnels du transport.



### Plusieurs finitions et motorisations disponibles pour tous les besoins !

Le Caddy Maxi TPMR est un véhicule disposant de 3 très jolies finitions : Caddy, Life & Style, permettant de s'adapter aux besoins de tous, notamment des professionnels.

Cette voiture est également proposée en deux motorisations différentes à savoir :

- Un moteur essence 1.5L TSI de 114ch
- Un moteur diesel 2.0L TDI de 122ch











## L'AMÉNAGEMENT COMPLET

- 1.** Accès par une rampe manuelle aluminium en 2 parties.
- 2.** Système de fixation du fauteuil roulant : 2 enrouleurs avant électriques.
- 3.** Boucle de ceinture 3 points avec les deux tulipes de ceinture de sécurité.
- 4.** Système de fixation du fauteuil roulant : enrouleurs arrière manuels amovibles.
- 5.** Décaissement XXL du plancher arrière inox du véhicule.

Cet aménagement permet le transport de 5 passagers (ou 7 selon option) et 1 passager en fauteuil roulant. Son aménagement permet de conserver la banquette et le réservoir d'origine.

## LES OPTIONS



### Bodyguard : Support dorsal rotatif

Le système Bodyguard est un support dorsal rotatif ajouté en option. Ce dispositif permet d'accroître la sécurité du passager en fauteuil roulant (manuel uniquement).



### Rampe taxi repliable à l'intérieur du coffre

La rampe taxi est une option offrant une plus grande modulabilité en permettant de replier entièrement la rampe à l'intérieur du véhicule. La charge utile rampe pliée est de 80kg.



### Sièges rabattables sur paroi en rang 3

Ces sièges sont installés en rang 3 juste derrière la banquette d'origine et permettent de transporter 2 passagers supplémentaires lorsque que le passager en fauteuil roulant n'est pas présent.



### Fixation pour les enrouleurs arrière

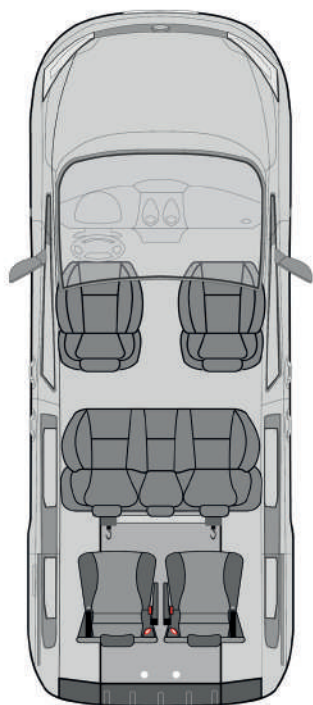
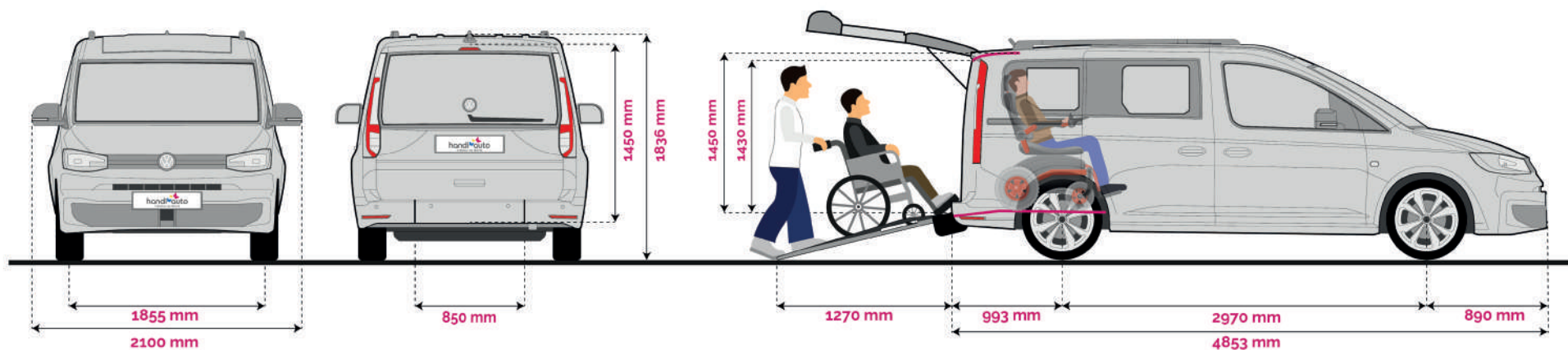
Afin de garder votre véhicule ordonné, mais également de ne pas risquer d'abimer vos enrouleurs, fixez les sur les parois du véhicule.



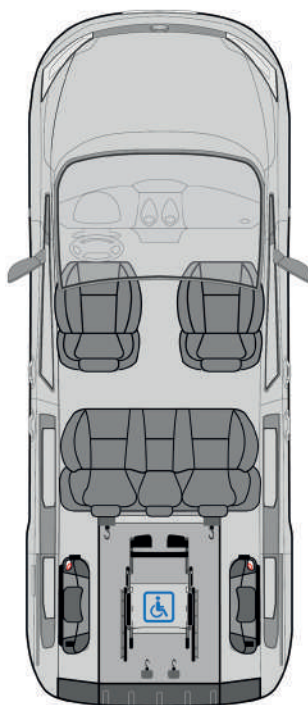
### Treuil d'assistance électrique

Le treuil d'assistance électrique permet d'aider à la montée/descente du passager en fauteuil roulant grâce à des sangles attachées au châssis du fauteuil. Il se déroule et s'enroule grâce à une télécommande.

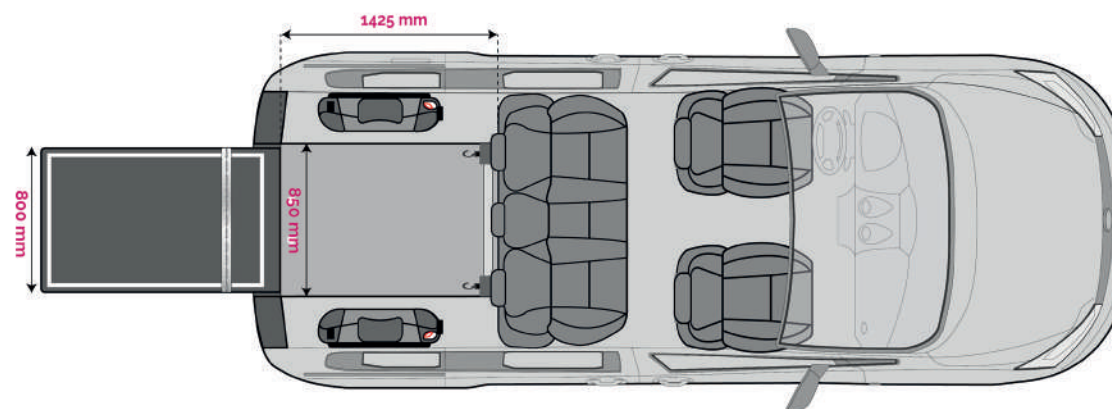
# DIMENSIONS ET SCHÉMAS D'IMPLANTATION (5 passagers + 1 passager en fauteuil roulant ou 7 passagers)



7 places



5 places +  
1 Fauteuil roulant







## HANDI AUTO : CRÉATEUR DE LIBERTÉ

Depuis sa création en 2008, nos savoir-faire se sont diversifiés : de l'automobile pour particuliers ou professionnels, nous proposons des solutions pour faciliter vos déplacements en zone urbaine ou rurale, pour votre vie quotidienne ou vos loisirs. Tout est possible. Handi Auto, c'est une démarche personnalisée, à l'écoute de sa clientèle.

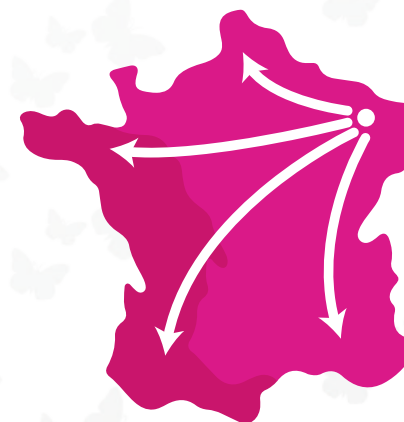
Nous assurons également un rôle de conseil, en particulier sur les aides financières existantes adaptées au handicap.

Handi Auto, c'est une aventure humaine que nous partageons ensemble. Chacun des membres de l'équipe comprend votre situation et partage avec vous sa détermination à améliorer votre quotidien.

## NOS SERVICES

### Véhicule clé en main

- ▶ Livraison dans toute la France (en supplément)



- ▶ Financement de véhicules neufs & d'occasion
- ▶ Reprise de véhicule TPMPR
- ▶ Vente d'extensions de garantie

## NOUS REJOINDRE





Votre partenaire TPMPR : Conduite - Transfert - Transport

## CONTACT

- ▶ 9 Rue Théodore Monod,  
Zone Écoparc Nord  
57140 Norroy-Le-Veneur
- ▶ [commercial@handiauto.com](mailto:commercial@handiauto.com)
- ▶ 03 87 77 08 00
- ▶ [www.handiauto.com](http://www.handiauto.com)