



NOUVEAU PEUGEOT BOXER



BOXER, UN VÉHICULE PROFESSIONNEL DE QUALITÉ, UTILE ET ÉCONOMIQUE

Bien plus que de simples outils de transport, la gamme du nouveau Peugeot Boxer vous offre des véhicules spécialement conçus pour votre activité, vous offrant une **conduite simple et des équipements efficaces**.

Pour vous assurer un **haut niveau de qualité**, le nouveau Peugeot Boxer a été soumis à **4 000 000 km de roulage divers** en simulation de vieillissement représentatif de 3 ans d'usage, pour une fiabilité optimale de ses moteurs.

500 000 cycles de claquage d'ouvrants ont également été réalisés sur les ouvrants pour optimiser leur durabilité.

Parce qu'il n'y a pas deux métiers identiques, la gamme du nouveau Peugeot Boxer comprend de nombreux modèles déclinables en différentes hauteurs et longueurs, et optimise les coûts à l'usage du véhicule grâce notamment à ses six motorisations HDi. Doté de **volumes utiles allant jusqu'à 17 m³** (version L4H3) et de la **meilleure largeur utile du segment** – de 1,87 m et 1,42 m entre passages de roue – il s'adapte à toutes les activités professionnelles grâce à **une des plus larges amplitudes de PTAC* du segment (de 2,8 à 4 tonnes)**.

Le tout avec un **nouveau design de la face** avant conjuguant modernité et robustesse.

*Poids Total Admissible en Charge.



UN STYLE ALLIANT MODERNITÉ ET ROBUSTESSE

Le style extérieur du nouveau Peugeot Boxer est résolument moderne et lui permet de s'inscrire dans son époque. Il exprime de la **robustesse grâce à son nouveau pare chocs imposant** pour une protection maximale et grâce à son capot aux lignes saillantes qui transforme la face avant du nouveau Peugeot Boxer.

Les projecteurs équipés de feux diurnes à lampes* ou à LED** (Eclairage 100 % Diode Electro Luminescente) à glace

lisse hauts placés donnent à la face avant **modernité, robustesse et fluidité**. Deux niches circulaires, en partie basse, sont intégrées pour recevoir les feux antibrouillard**.

Enfin, les feux arrière s'enrichissent d'une nouvelle signature lumineuse qui souligne la modernité du nouveau Peugeot Boxer.

*De série.
**En option.



ROBUSTESSE ET EFFICIENCE

Gage de **qualité**, les motorisations ont été reconçues sur le nouveau Peugeot Boxer : le moteur 2,2 l HDi a bénéficié d'une reconception complète de son système d'injection. Le nouveau Peugeot Boxer a subi **4 000 000 km de roulage en conditions extrêmes d'usage** : roulage en charge sur tout type de parcours – incluant des chaussées dégradées – passages en chambre climatique et au gué, tests anticorrosion en eau salée ont été réalisés pour assurer un haut niveau de qualité.

La caisse du nouveau Peugeot Boxer profite de multiples améliorations et renforcements pour la durabilité

et la réduction des bruits. Les **nouveaux mécanismes d'ouvrants**, véritables atouts du nouveau Peugeot Boxer, se voient renforcés au niveau des portes arrière battantes et de leurs charnières, et au niveau des portes latérales coulissantes, devenant ainsi plus robustes.

Le nouveau Peugeot Boxer est doté d'un niveau acoustique amélioré grâce à une **nouvelle conception des supports d'amortisseur**, qui renforce la stabilité du véhicule en charge.

Votre nouveau Peugeot Boxer est ainsi plus efficient, plus performant.



BOXER, ET LA CONDUITE DEVIENT SIMPLE...

Le nouveau Peugeot Boxer est pourvu de nombreux équipements technologiques qui vous simplifient la conduite.

CONNECTIVITÉ

Pour transformer la cabine en véritable annexe du bureau, le nouveau Peugeot Boxer propose un large choix d'équipements, grâce notamment à sa gamme de radio à 2 niveaux.

Bluetooth® et prise USB sont ainsi de série dès le premier niveau de radio et le deuxième niveau de radio offre **un écran tactile de 5", une exclusivité sur le segment.**

Cet écran tactile permet également de recevoir en option la navigation et l'affichage de la caméra de recul.

CAMÉRA DE REcul ARRIÈRE*

Pour rendre vos **manœuvres plus sûres et précises**, votre nouveau Peugeot Boxer vous propose une **caméra de recul arrière**, avec lignes de guidage, pouvant être

couplée à l'aide au stationnement arrière (fonction overlays). Elle transmet l'image de l'arrière du véhicule sur l'écran tactile de la radio et permet un **guidage précis grâce à des lignes de couleurs différentes**. Pour plus de sécurité, l'écran s'allume automatiquement lors de l'ouverture des portes arrière et lors du passage de la marche arrière.

SIÈGES

Pour assurer un maximum de confort, le siège conducteur suspendu* permet de faire varier la hauteur en fonction du poids du conducteur, jusqu'à 130 kg.

Faciles d'utilisation, les réglages de l'inclinaison du dossier, de la hauteur et de la rotation du siège transforment votre nouveau Peugeot Boxer en **véritable annexe de votre bureau**. Un écriteiro intégré au dossier rabattable de la place centrale est également disponible pour plus de fonctionnalité.

ATTELAGE

Pour vous permettre des chargements supplémentaires quand vos besoins l'exigent, **un système d'attelages à rotule fixe ou à rotule démontable sans outil** est disponible en option.

CHRONOTACHYGRAPHE ÉLECTRONIQUE

Les véhicules de 4,0 tonnes de PTAC** et les minibus sont équipés de série, conformément à la législation, d'un chronotachygraphe électronique et d'un limiteur de vitesse fixe limité à 90 km/h pour les véhicules de 4 tonnes et de 100 km/h pour les minibus.

*En option.

**Poids Total Admissible en Charge.



UNE GAMME AUX PRESTATIONS UTILES DE RÉFÉRENCE

Entre versions Fourgon et Combi et selon les longueurs et hauteurs choisies, vous pouvez choisir parmi 8 silhouettes différentes.

Le nouveau Peugeot Boxer offre ainsi **8 volumes intérieurs allant de 8 m³ (version L1H1) à 17 m³ (version L4H3) le plaçant au meilleur niveau du segment.**

Le nouveau Peugeot Boxer offre également **de grandes facilités de chargements et de déchargements** grâce à :

- Une largeur utile de 1,87 m et 1,42 m entre passages de roue.
- Un seuil de chargement, entre 493 et 602 mm, parmi les plus bas du marché, pouvant varier de 7 cm avec l'option suspension à compensation pneumatique.

- Une ouverture des portes arrière à 96° et portée à 180° grâce au tirant escamotable, voire en option à 270°.
- Une ou deux portes latérales coulissantes.

Le nouveau Peugeot Boxer vous propose **une des plus larges amplitudes de PTAC*** avec deux gammes différentes :

- La gamme Légère : cette gamme se compose de quatre types de PTAC : les 328 (2,8 tonnes), les 330 (3,0 tonnes), les 333 (3,3 tonnes) et les 335 (3,5 tonnes).
- La gamme Lourde : elle se décline en 2 types de PTAC : les 435 (3,5 tonnes), les 440** (4,0 tonnes).

*Poids Total Admissible en Charge.

**Nécessite un permis spécifique poids lourd.

Ainsi, entre les différentes silhouettes, les différentes tailles proposées et les accessoires disponibles, votre nouveau Peugeot Boxer saura répondre aux exigences de votre métier.





COLORIS / JANTES / GARNISSAGES

TEINTES OPAQUES



Blanc Banquise



Bleu Imperial



Bleu Line



Jaune Carioca



Rouge Tiziano

TEINTES MÉTALLISÉES

(En option)



Bleu Lago Azzuro



Gris Aluminium



Gris Graphito



Golden White



Rouge Profond



Enjoliveur 15"
sur version Légère



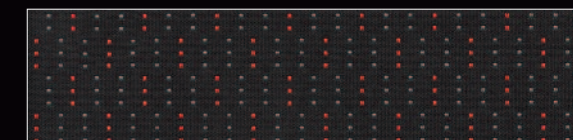
Enjoliveur 16"
sur version Lourde



Jantes alliage 15"
sur version Légère



Jantes alliage 16"
sur version Lourde



Garnissage tissu « Darko »



Garnissage tissu TEP « Pierce / Vesuve gris »



Garnissage tissu « Achille brun / fillo noir »

UNE GAMME POUR TOUS LES BESOINS

Le nouveau Peugeot Boxer vous propose jusqu'à 8 silhouettes pour s'adapter à chaque utilisation et à chaque métier :

- Les fourgons tôleés, les fourgons vitrés ou semi vitrés, et les plateaux simples ou double cabine pour le transport de marchandises.
- Les planchers cabine, les châssis simple ou double cabine et les cabines motrices pour servir de base de transformation.
- Combi et Minibus pour le transport de personnes, avec des configurations en 5, 9, 14 et 17 places*, selon le modèle que vous choisissez.

*Un permis spécifique est requis pour les véhicules transportant plus de 9 personnes.

Le nouveau Peugeot Boxer existe en différentes silhouettes PTAC* :
Fourgon Tôleé
Fourgon Vitré / Semi Vitré
Cabine Approfondie
Plateau Cabine
Plateau Double Cabine
Châssis Cabine
Châssis Double Cabine
Cabine Motrice
Plancher Cabine
Combi et Minibus

Gamme « Légère »	PTAC
328	2,8 T
330	3,0 T
333	3,3 T
335	3,5 T

Gamme « Lourde »	PTAC
435	3,5 T
440	4,0 T



*Poids Total Admissible en Charge.

VOTRE BOXER, À VOTRE MESURE

Sur les fourgons, vous pouvez combiner trois hauteurs (2,254 m – 2,522 m – 2,760 m) avec quatre longueurs (4,963 m –

5,413 m – 5,998 m – 6,363 m) et une longueur supplémentaire (L2S) disponible spécifiquement sur Châssis Cabine.



*Aussi disponible en Combi.
**Aussi disponible en Minibus.

Fourgons	Volume (m ³)
L1H1	8,0
L1H2	9,5
L2H1	10,0
L2H2	11,5
L3H2	13,0
L3H3	15,0
L4H2	15,0
L4H3	17,0

Combi et Minibus	Places*
L1H1 (Combi)	5 à 9
L2H2 (Combi)	5 à 9
L3H2 (Minibus)	14**
L4H2 (Minibus)	17**

*Conducteur inclus.
**Un permis spécifique est requis pour les véhicules transportant plus de 9 personnes.

COMBI / MINIBUS : TRANSPORT DE PERSONNES



Le nouveau Peugeot Boxer Combi a tout prévu pour offrir à vos passagers un confort de haut niveau : vaste habitacle, chauffage et air conditionné arrière*, airbag passager en série, nombreux espaces de rangement pour les petits bagages et vaste coffre pour les plus gros bagages. C'est en soignant ces détails que le nouveau Boxer reflète au mieux l'attention apportée à vos passagers.

Chaque passager du nouveau Peugeot Boxer dispose d'un confort identique à celui qu'il

aurait dans une berline : cabine spacieuse, nombreux rangements, panneaux de portes et encadrement recouverts de garnissages, coffre spacieux... Le nouveau Peugeot Boxer peut accueillir jusqu'à 9 personnes en version Combi : 1 banquette 2 places et 1 siège conducteur individuel à l'avant ainsi que 2 banquettes 3 places en rang 2 et 3 ou 2 rangs de 3 sièges individuels selon version. En version Minibus, le nouveau Peugeot Boxer peut disposer de 14 ou 17 sièges** individuels incluant le conducteur.

Banquettes repliables

Sur Combi Confort, les assises arrière sont des banquettes repliables et extractibles équipées de ceintures 3 points, réglables en hauteur. Les sièges latéraux sont équipés de fixations de sièges enfant Isofix en rang 2 et 3.

*De série ou en option selon les versions.

**Un permis spécifique est requis pour les véhicules transportant plus de 9 personnes.



ENVIRONNEMENT

MOTORISATIONS

2,2 l HDi 110

Ce moteur 4 cylindres avec bloc en fonte, culasse en aluminium, 16 soupapes et double arbre à cames en tête développe 81 kW et 250 Nm à 1750 tr/mn et est doté d'un turbo. Ce qui lui confère une belle réactivité, tout en étant économique (consommation en cycle mixte à partir de 6,2 l/100 km), deux avantages appréciables en circulation urbaine.

2,2 l HDi 130 et 150

Ces moteurs développent respectivement 96 kW et 320 Nm à 1800 tr/mn et 110 kW et 350 Nm à 1750 tr/mn. Par rapport à la version 110 ch, ils adoptent un mode de refroidissement des pistons et une cartographie moteur spécifiques. Ces caractéristiques en font le meilleur allié, en ville pour de petits déplacements comme sur la route, pour de plus longs trajets.

L'arrivée de la **technologie STT** (Stop and Start) sur ces motorisations permet **une consommation de carburant optimisée**, avec un gain de 0,5 l/100 km en zone urbaine, et une réduction moyenne

des émissions de CO₂ de 5 g/km sur cycle mixte. Equipé des moteurs 2.2 l HDi le nouveau Peugeot Boxer affiche sur la version L3H2 2.2 l HDi 130 des gains de consommations en cycle mixte jusqu' à 1,3l / 100km, soit 34g de CO₂/km, par rapport à la version remplacée.

3,0 l HDi 180

Ce moteur développe 130 kW et 400 Nm à 1400 tr/mn, un couple excellent pour la catégorie. Son système d'injection par rampe commune Common Rail est capable de réguler la pression de 450 à 1800 bars en fonction de la demande, idéal pour des déplacements de longue durée.

	Boîte de vitesses	Consommations normalisées l/100 km			CO ₂ (g/km)*
		Urbaine*	Extra urbaine*	Mixte*	
2,2 l HDi 110	BVM6	de 8,1 à 11,2	de 5,1 à 7,6	de 6,2 à 8,9	de 164 à 234
2,2 l HDi 130	BVM6	de 7,5 à 10,7	de 5,3 à 7,6	de 6,1 à 8,7	de 161 à 229
2,2 l HDi 130 STT	BVM6	de 7,2 à 10,2	de 5,3 à 7,6	de 6 à 8,5	de 157 à 224
2,2 l HDi 150	BVM6	de 7,5 à 10,7	de 5,3 à 7,6	de 6,1 à 8,7	de 161 à 229
2,2 l HDi 150 STT	BVM6	de 7,2 à 10,2	de 5,3 à 7,6	de 6 à 8,5	de 157 à 224
3,0 l HDi 180	BVM6	de 9,1 à 11,7	de 6,1 à 7,5	de 7,2 à 9	de 189 à 238

*Valeurs selon les versions.

BVM6 : Boîte de Vitesses Mécanique 6 rapports.

STT : Stop and Start.

SECURITÉ

Être en sécurité à bord de votre véhicule, c'est le minimum que vous puissiez exiger. Voilà pourquoi le nouveau Peugeot Boxer intègre un ensemble d'équipements destinés à vous protéger, vous et vos passagers.

ANTICIPER

Afin de conserver un équilibre optimal dans les situations difficiles, le nouveau Peugeot Boxer peut être équipé des équipements de sécurité suivants :

- L'Antiblocage des roues (ABS)
- L'Assistance au Freinage d'Urgence (AFU)
- L'Anti-Patinage des Roues (ASR)*
- la Répartition Electronique du Freinage (REF)
- L'ESP de série (Electronic Stability Control / Contrôle Dynamique de Stabilité)

Freinage

Complètement revu en conception, le **système de freinage a été redimensionné et renforcé** afin d'améliorer le confort acoustique et l'efficacité. Équipé en série de quatre freins à disque, le nouveau Peugeot Boxer est ainsi pourvu d'un système de freinage efficace et endurant.

STRUCTURE RENFORCÉE

Plusieurs composantes du nouveau Peugeot Boxer ont été renforcées afin d'apporter davantage de sécurité :

- une structure renforcée avec zone de déformation programmée à l'avant qui absorbe l'énergie libérée lors d'un choc
- une structure rigide en acier faisant bloc pour assurer la protection des passagers, des portes avant renforcées qui participent à la rigidité d'ensemble
- le dimensionnement des trains avant optimisé pour qu'une partie de l'énergie soit transmise sous la caisse en cas de choc frontal
- la maîtrise des remontées de pédalier et de la colonne de direction, pour protéger le conducteur.



Création : BD Network - Réalisation / Edition : Gutenberg Networks - Automobiles
Peugeot RC Paris B 552 144 503 - Imprimé en U.E. - Ref : DOIP/1M1401 - Juin 2014

Cachet concessionnaire

PEUGEOT RECOMMANDE TOTAL

www.peugeot.com